

## Projektowanie wizytówek

Standardowa wizytówka jest szeroka na 9 cm i wysoka na 5 cm. Oczywiście w pionowym układzie jest to 5 cm szerokości oraz 9 cm wysokości. Zadrutowanie obu stron w pełnym kolorze nie jest wcale drogie, więc można rozważyć umieszczenie najważniejszej informacji na jednej stronie i całej reszty na odwrocie.

Zaprojektowanie wizytówki to często nie lada wyzwanie, na niewielkiej przestrzeni musimy bowiem umieścić sporo informacji. Co gorsza, z biegiem czasu tych informacji przybywa. Nie wystarczy już tylko adres i numer telefonu — dochodzi numer telefonu komórkowego, numer faksu (jeśli jest jeszcze używany), adres e-mail, dane kontaktowe z portali społecznościowych czy adres strony internetowej, którą, nawiasem mówiąc, powinniśmy posiadać.

Mając to wszystko na względzie, należy jednak pamiętać, aby wyeliminować wszystko, co nie jest absolutnie konieczne. Wizytówka to nie broszura czy ulotka informacyjna.

Nie powinno się na niej umieszczać również takich słów jak „telefon”, „e-mail”, „strona internetowa” itp., ponieważ forma tego typu informacji jest wystarczająco jasna i nie trzeba ich nazywać.

## Format

Na początek musimy dokonać wyboru: czy interesuje nas wizytówka w układzie poziomym, czy pionowym? To, że większość wizytówek jest zorientowana poziomo, nie oznacza, że wszystkie *muszą* takie być. Bardzo często informacje lepiej rozkładają się na pionowym formacie, szczególnie gdy musimy umieścić ich wiele na tak niewielkiej przestrzeni. Warto zatem poeksperymentować z oboma układami i wybrać ten lepiej współgrający z informacjami, które chcemy zawrzeć na wizytówce.

## Rozmiar kroju pisma

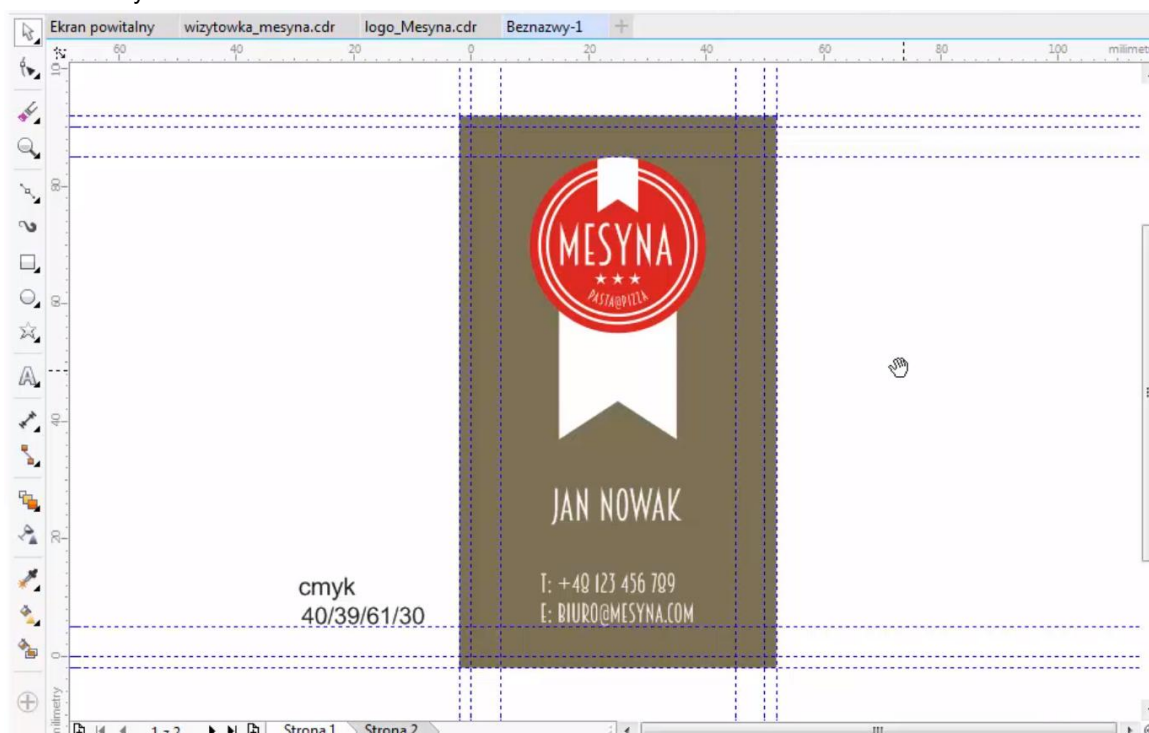
Jednym z najczęstszych błędów popełnianych przez początkujących projektantów jest niewłaściwy rozmiar kroju pisma. Z reguły jest po prostu za duży.

Nie zapominajmy, że wizytówka to nie książka, folder czy ogłoszenie — wizytówka zawiera informacje, na które dany klient spogląda tylko przez kilka sekund. Czasami więc ten „wyrafinowany” efekt, jaki nasza wizytówka ma wyrzucić na odbiorcy, jest ważniejszy niż ogromna czcionka.

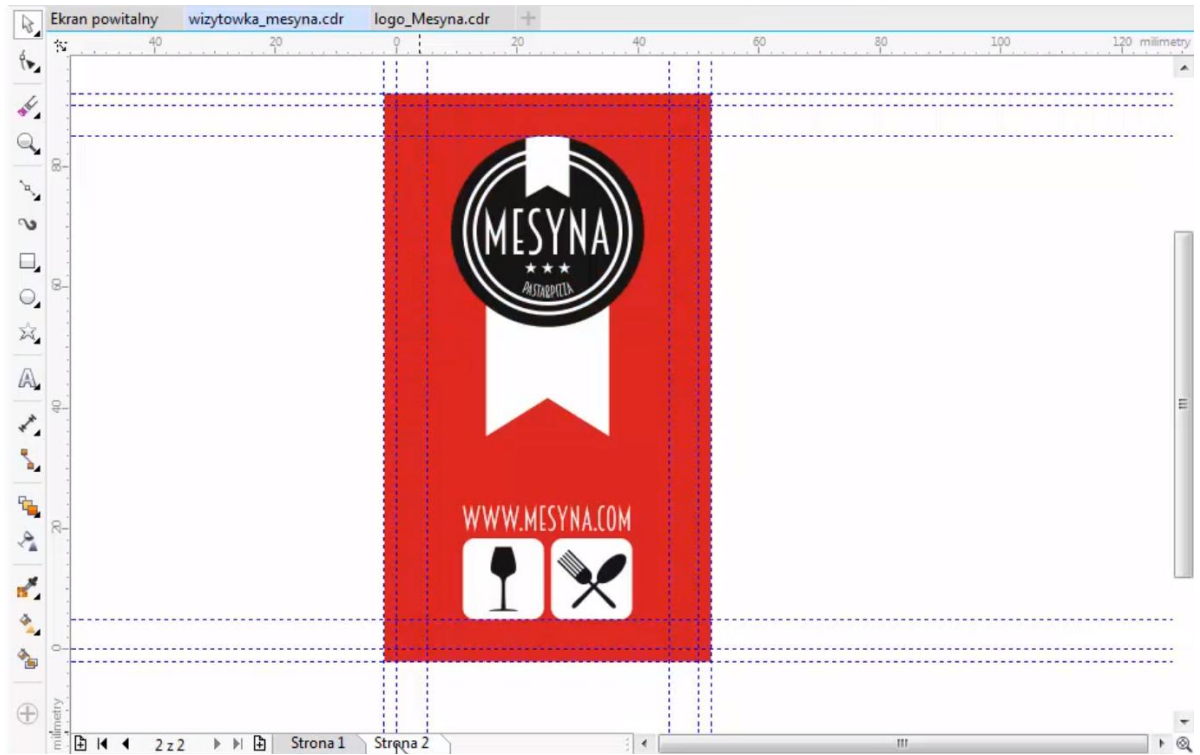
## Zadanie

Po zaprojektowaniu logo z poprzedniej lekcji wykonaj projekt wizytówki dwustronnej. Format, spady, kolor tła, marginesy odczytaj samodzielnie. Wielkość czcionki zastosuj wedle swojego uznania.

Strona 1 wizytówki



## Strona 2 wizytówki



Obydwe strony zapisz w 1 pliku w formacie Inscaple lub Corela.